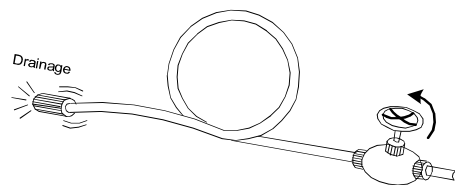


Amoladora Ref. 2012 / 2012L

Use un compresor de 3 HP o más grande.

1-3 Manguera de aire

Limpiar la manguera con un chorro de aire comprimido antes de conectar la manguera a la herramienta neumática. Evitar la humedad y el polvo dentro de la manguera, esto puede que provoque óxido o mal funcionamiento. Para compensar inusualmente una manguera larga (más de 25 pies), la presión de la línea debe incrementarse en consecuencia.



Características

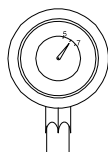
Herramienta excepcionalmente versátil para trabajos como neumáticos, mecanizado, limpieza de molduras de llantas, portabilidad y relevar motores, y alta velocidad general en pulido y esmerilado. Especialmente útil en espacios reducidos.

Instrucciones para el operador

1. Precauciones de uso

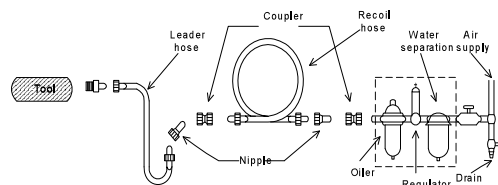
1-1 Presión de aire

El rendimiento óptimo de trabajo de la herramienta es obtenido a una presión manométrica de 6,2 bares. En cuanto al rango, está en una presión de aire de 5 a 7 bar (70 a 100 psi)



1-2 Línea de aire

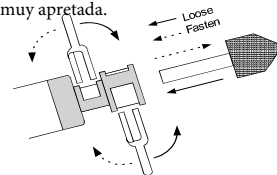
Use una manguera de aire de 3/8" entre el compresor y la herramienta. El aire comprimido se enfría y separa el contenido de agua, tan pronto como el aire sale del compresor.



Una parte del contenido de agua, sin embargo, es condensado en la tubería, y puede entrar en la herramienta causando problemas. Por lo tanto, instale un filtro de aire y un engrasador entre el compresor y la herramienta

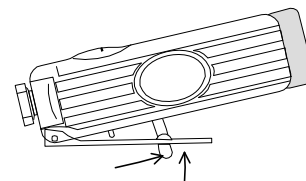
2. Operación, ajuste y reemplazo

2-1 Fijar/quitar la herramienta de inserción
La siguiente figura indica cómo sujetar y soltar una herramienta de inserción. Antes de usar esta herramienta, uno debe asegurarse de que la herramienta de inserción esté fijada en la pinza muy apretada.



También se debe adquirir el hábito de comprobar la fatiga de la herramienta de inserción para aumentar la eficiencia y la seguridad.

2.2 Dispositivo de encendido y apagado
Para operar esta herramienta, simplemente empuje la palanca hacia la propia herramienta. La herramienta alterna continuamente cuando uno empuja la palanca hacia abajo y deja de funcionar al soltarla.



Por motivos de seguridad, colóquelo en una percha o en un almohadilla suave y plana cuando no esté en uso.

2.3 Sustitución y ajuste
No hay ninguna parte reparable por el usuario dentro de esta herramienta.
Envíe la herramienta a personal calificado o nuestra sección de servicio para reparar y/o reemplazar partes.

3. Mantenimiento

3-1 Lubricación
Antes de conectar la manguera, aplicar 4 o 5 gotas de aceite de herramientas #60 en la entrada de aire. Uso de un grueso aceite puede conducir a un rendimiento reducido o funcionamiento defectuoso. Si se usa un aceite más espeso por accidente, límpielo inmediatamente. Además, cada 3 o 4 horas de operación, es necesario engrasar.

3-2 Almacenamiento
Evite guardar la herramienta en un lugar sujeto a alta humedad. Si la herramienta se deja como se usa, la la humedad residual dentro de la herramienta puede causar oxidación.
Antes de almacenar y después de la operación, lubrique la herramienta en la entrada de aire con aceite para husillos y déjela funcionar durante un breve tiempo.

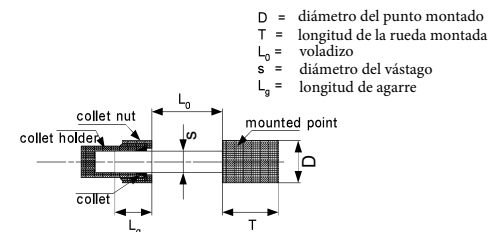
3-3 Eliminación
Si la herramienta está demasiado dañada para ser utilizada más, colóquelo en una lata de reciclaje de recursos. Nunca lo deje caer al fuego.

3-4 Servicio de pedido de piezas
Para más información operativa y de manejo o para la sustitución de piezas y componentes, comuníquese con el agente de ventas a quien le compró la herramienta o la división de servicio de nuestra empresa.

* Al ordenar partes y componentes, proporcione a cada número de pieza, nombre y cantidad.

Advertencia

1. Está prohibido utilizar esta herramienta en atmósferas explosivas no ponga ningún combustible material cerca de la pieza de trabajo ya que emitirá chispas, polvo y/o humos al trabajar en cierto material.
2. Evite que el cabello largo o la ropa suelta dibujando mientras opera esta herramienta.
3. Nunca transporte la herramienta con una manguera y tenga cuidado con la manguera de aire comprimido al agitar.
5. Mantén el equilibrio de tu cuerpo y ten cuidado con la caída de la pieza de trabajo cortada.
6. Use solo el diámetro de eje sugerido de la herramienta insertada. No utilice los discos de corte y enrutamiento de ruedas cortadoras como herramienta de inserción.
7. La velocidad de rotación permitida de la herramienta de inserción será más alta que la amoladora de troquel. También tenga en cuenta el hecho de que la velocidad de rotación permitida del punto montado debe ser más bajo debido a la aumento de la longitud del eje entre el extremo de la pinza y la punta montada (sobresalir). Asegúrese de que el mínimo la longitud de agarre será de 10 mm.



8. La presión de aire excesiva no solo reduce la vida útil de esta herramienta, sino también su rendimiento. Es mejor usar una presión regulador para controlar la presión de aire que se está suministrado a la herramienta.

9. Permanece girando durante unos segundos después soltar la palanca.

